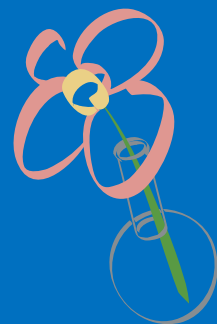


第11回

国立研究開発法人科学技術振興機構
女子中高生の理系進路選択支援プログラム



女子中高生のための

関西科学塾

<http://kagaku-juku.jp/>

2016年10月16日(日) C日程のご案内

場所: 奈良女子大学 (高校生対象)

プログラム

- | | |
|-------------|-----------------------------|
| 12:30 | 開場、受付開始 (集合場所: 学生会館2階 大集会室) |
| 13:00 | 開会式 |
| 13:20 | 実験場所へ移動 |
| 13:30-17:00 | 実験・実習 |
| 17:00 | 各実験・実習グループごとに終了・解散 |

実験内容・実験場所

- C-7 食のライフサイエンス: 味の不思議 (井上裕康・中田理恵子)・生活環境学部 D120
- C-8 地球(アース)の贈り物 (松岡 由貴)・理学部 C134
- C-9 数学の定理を実感してみよう (嶽村 智子) 理学部C棟4階大講義室
- C-10 カラフル実験室! 自分だけの花を咲かせよう (奈良 久美)・理学部 B115
- C-11 放射性物質データの「見える」化 (瀬戸 繭美) 理学部 G208

- 注意事項
- * 参加できなくなった場合は、早急にメールあるいは郵便にて必ずご連絡下さい。
 - * 当日、急用や体調不良などで参加できなくなった際には、メールで必ずご連絡下さい。
 - * 本事業開催中に事務局で撮影する写真については、ウェブサイトや印刷物等に掲載することがあります。
 - * ご来場は、公共交通機関をご利用下さい。(詳しくは次ページの地図をご覧ください)
 - * 昼食は事前に済ませてご来場下さい。

※本事業は国立研究開発法人科学技術振興機構 女子中高生の理系進路
選択支援プログラムの受託事業です

主催: 大阪大学
共催: 奈良女子大学(理系女性教育開発共同機構、男女共同参画推進機構)、京都大学
(男女共同参画推進センター、理学研究科)、大阪府立大学、神戸大学、大阪市立大学、
一般社団法人日本物理学会、サイエンス・サポート・アソシエーション

連携: ダイキン工業株式会社、NPO法人あなたらしくをサポート、一般社団法人ナレッジキャ
ピタル、奈良県教育委員会、大阪府教育委員会、京都府教育委員会、兵庫県教育委員会
大阪府教育委員会、堺市教育委員会、伊丹市教育委員会、豊中市教育委員会
協力: 男女共同参画学協会連絡会、日本分子生物学会、日本遺伝学会、日本鉄鋼協会
日本金属学会、近畿化学協会

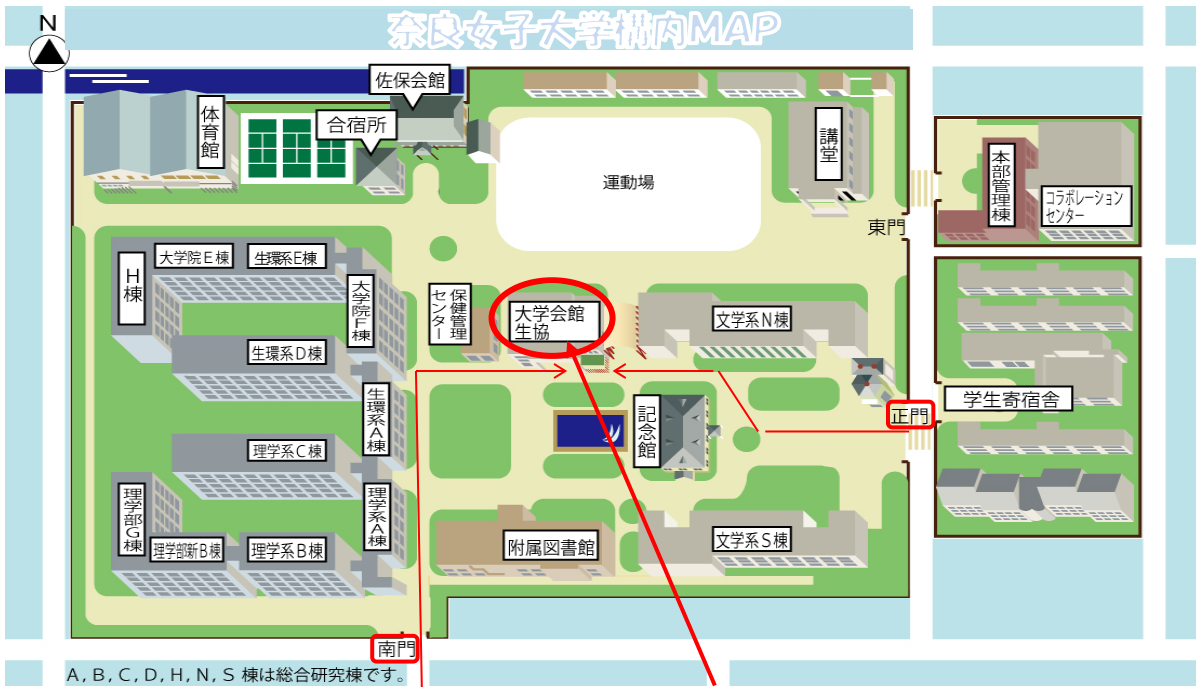
連絡先: 大阪大学 男女協働推進センター内 関西科学塾運営事務局

〒565-0871 吹田市山田丘1-1 E-mail: kagakujuku-2016@ml.office.osaka-u.ac.jp

TEL: 080-8349-0036 06-6879-4405 FAX: 06-6879-4406

第11回女子中高生のための関西科学塾

<C> 日程 奈良女子大学 集合場所へのアクセス



至 近鉄奈良駅

集合場所：
大学会館2階 大集会室

奈良女子大学へのアクセス

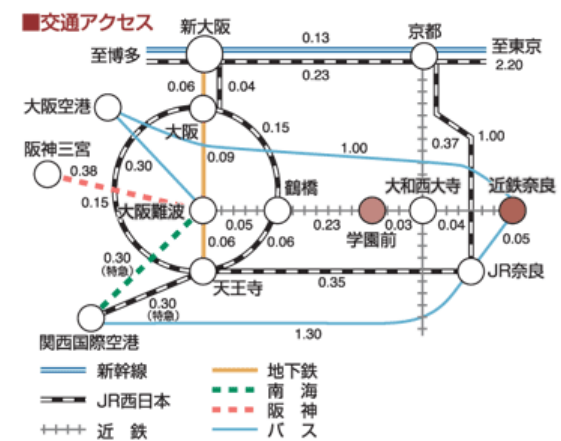
<http://www.nara-wu.ac.jp/map/accessmap.html>



〒630-8506 奈良市北魚屋東町

駐車場は利用できません。公共交通機関でお越しください。

奈良女子大学へは、近鉄奈良駅(1番出口)から徒歩約5分です。JR奈良駅からは、奈良交通バスで約5分(近鉄奈良駅で下車)、徒歩約5分です。当日は正門、または南門よりお入り下さい。



連絡先:

(当日) 国立大学法人奈良女子大学 女子中高生のための関西科学塾実行委員会
TEL: 090-3841-8853

(事務局) 国立大学法人大阪大学 男女協働推進センター内 関西科学塾運営事務局
TEL: 080-8349-0036

E-mail: kagakujuku-2016@ml.office.osaka-u.ac.jp