

# 第20回 女子中高生のための

参加費  
無料

LINE公式アカウントへの  
登録が必要です

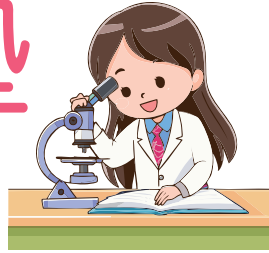
申込締切 2025年  
6月30日(月)



お申し込みは  
Webサイトから  
<https://www.kansai-kj.org/>

# 関西科学塾

理系大好き女子はもちろん、文系と決めている人も大歓迎!  
好きな日程を選んで申し込みを!複数日程申し込めます。



**A** **身近なロールモデルと気軽に話そう!**  
大阪大学(豊中キャンパス)

2025 **7/27** 日

対象 中高生 定員 200名

講演会

「好奇心!製薬研究女子のライフとワーク」  
鎌田 寛子 武田薬品工業株式会社 リサーチ ニューロサイエンス創薬ユニット

「タイのゾウから動物園のゴリラまで  
～動物の行動を知る～」  
安井 早紀 京都市動物園 種の保存展示課

「シンガポールから日本へ:私と生物学との旅」  
Jacqueline Png 大阪大学大学院 理学研究科生物科学専攻

「科学を自分らしく表現する」  
五十嵐 美樹 東京都市大学 教育開発機構

◆講演会 ◆開校式  
◆理系の女性研究者・女子学生・科学塾OGとのグループトーク

**B** **大学の大型装置を見てみよう!**  
大阪大学(吹田キャンパス)

2025 **8/4** 月

対象 中高生 定員 20名

◆レーザー科学研究所 ◆核物理研究センター  
◆超高压電子顕微鏡センター ◆産業科学研究所

**C** **サイエンスで世界とつながろう**  
大阪公立大学(1-siteなんば)

2025 **8/8** 金

対象 中高生 定員 60名

◆日本で働く理系外国人女性 ◆海外の理系事情  
講演やディスカッション、ワークをします。\*英語は適宜和訳します。

**D** **調理家電の秘密を解き明かそう**  
パナソニック(株)くらシアプライアンス社(草津拠点)  
滋賀県草津市野路東2丁目3番1-1号

2025 **8/20** 水

対象 中高生 定員 30名

◆調理家電の秘密に迫る!ミニ調理実験 ◆海外向け家電紹介  
◆Panasonic Cooking@Lab 女性技術者との交流会

**E** **大学での実験を体験!**  
京都大学(吉田キャンパス)/大阪公立大学(中百舌鳥キャンパス)

2025 **10/26** 日

対象 中学生 定員 124名

◆実験・実習 ※詳細は裏面

**F** **大学での実験を体験!**  
神戸大学/奈良女子大学

2025 **11/16** 日

対象 高校生 定員 128名

◆実験・実習 ※詳細は裏面

**G** **実験結果をまとめて発表してみよう!**  
大阪大学(豊中キャンパス)

2026 **3/14** 土 **15** 日

対象 中高生 定員 63名

◆実験・実習とまとめ ◆発表会、表彰式 ◆開校式

【主催】大阪大学、(一社)関西科学塾コンソーシアム

【共催】京都大学 工学部、神戸大学、大阪公立大学、奈良女子大学 理学部

【協賛】パナソニック(株)くらシアプライアンス社、(株)ダイセル、ロート製薬(株)、(公財)福盛財団、(株)ダイヘン、中西金属工業(株)、(株)日本経済新聞社、SWCC(株)、日東電工(株)、(一社)日本物理学会、ソーラボジャパン(株)、JFEスチール(株)、日本ロレアル(株)、Faraday Factory Japan(同)、住友電気工業(株)、京セラ(株)、(公財)中谷財団、キャタピラー・ジャパン(同)、京都EIC(株)、サントリーホールディングス(株)

【協力】(一社)男女共同参画学協会連絡会、(一社)日本鉄鋼協会、(公社)日本金属学会、(一財)染色体学会、(一社)近畿化学協会、NPO法人 あなたらしくをサポート

【後援】文部科学省、大阪府教育委員会、京都府教育委員会、兵庫県教育委員会、奈良県教育委員会

後援:



問い合わせ先

(事務局へのお問合わせは可能な限りEメールでお願いいたします)

大阪大学 理学部内 関西科学塾運営事務局  
〒560-0043 豊中市待兼山町1-1

E-mail:kagaku\_office@kansai-kj.org

TEL:090-5294-6399 返答にお時間頂戴する場合があります。



# 関西科学塾

お申し込みはWebサイトから

<https://www.kansai-kj.org/>

申込締切 2025年6/30日

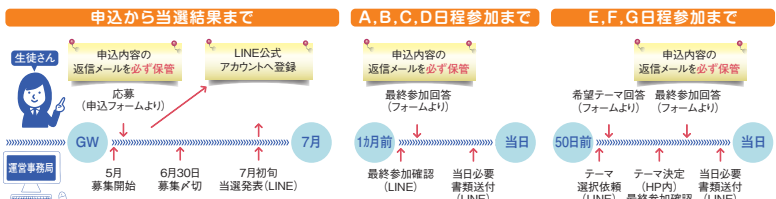


LINE公式  
アカウントへの  
登録が必要です

いただいた個人情報は運営事務局内に限り、本事業の資料送付、今後の参考とするための統計資料としての利用に使用いたします。本事業に関連する各種企画の案内等に使用することがあります。今後事業を活かす観点から、プログラム参加者の意識調査や進路調査等をお願いすることがあります。



- ◆最初に、出席希望の日程についてEメールで応募をお願いします。  
[kansai-kj.org]ドメインからのEメールが受け取れるように設定してください。  
応募直後に申込内容の返信メールが届かない場合は、入力のアドレスや上記の受信設定をご確認ください。
- ◆応募後、当選連絡や参加連絡等のやり取りはLINE公式アカウントで行います。  
後日お送りするEメールの手順に従ってLINE公式アカウントへの登録をお願いします。  
登録は申込者のアカウント以外でも可能、参加者1人に複数アカウントの登録も可能です。
- ◆当選連絡時にお知らせのIDは、2026年3月まで必要ですので、大切に保管ください。



**A** 2025 7/27日

大阪大学(豊中キャンパス) 定員:200名

12:30 開場

13:00 開会挨拶 講演

15:10 参加生徒:理系の女性研究者・女子学生  
科学塾OGとのグループトーク  
保護者・引率教員:大学教員との懇談会

16:55 閉会

**E** 2025 10/26日

京都大学(吉田キャンパス) 13:00 開始予定 定員:50名

- 太陽の虹色を見てみよう
- 植物は何を食べているか?
- 電気が流れるしくみ ~超伝導を体験しよう~
- ライトレースカーを作ってみよう
- 固体地球に触れよう
- 動くポリマーの群れを作ってみよう

大阪公立大学(中百舌鳥キャンパス) 定員:74名

13:00 開始予定 16:30までに終了

- 真空の力で作る1億分の1メートルの金属膜
- 金のつぶを作ってみよう!
- キャンパスを散策しながら実験しよう
- 2進法と単純な規則から見える自然界の模様
- 実践PCR! 遺伝子で身元を突きとめる
- サイクロイド曲線の不思議に触れてみよう!

**B** 2025 8/4日

大阪大学(吹田キャンパス) 12:30 集合予定 定員:20名

**C** 2025 8/8日

大阪公立大学(I-siteなんば) 定員:60名

12:30開場、13時開始、17時終了予定

**F** 2025 11/16日

神戸大学 13:00 開始予定 定員:68名

- 大気圧プラズマって何?
- 環境DNAを検出してみよう
- 身の回りの小さな世界~微生物を見よう~
- 温室効果ガスってなに?
- 自発的なパターン形成
- 揺れ方について考えてみよう
- スズメバチの生態と蜂の子を食べる文化

奈良女子大学 13:00 開始予定 定員:60名

- 数学の定理を感じてみよう
- 金属に"記憶"を持たせてみよう
- キラキラ、クリスタル! 結晶の形と成長
- 光合成は植物だけのものじゃない! ~光合成細菌の世界~
- カタチをベクトルや行列から考えてみよう

**D** 2025 8/20日

パナソニック(株)くらしアプライアンス社(草津拠点) 定員:30名

滋賀県草津市野路東2丁目3番1-1号 13:00~16:00

•おいしい未来をつくる調理家電の秘密を解き明かそう

**G** 2026 3/14日+15日

大阪大学(豊中キャンパス) 定員:63名

3月14日:午後、15日:終日 2日間の参加が原則です

- 放射線を測って、目に見えない原子核と巨大な宇宙を感じてみよう!
- 光を分解して楽しもう ~あなただけの不思議なステンドグラス?~
- 「はやさ=きより÷じかん」を疑え ~数理モデルとしての物理法則~
- カエルの卵で研究する一発生生物学
- 室温で水を固めてみよう
- 細胞小器官をライブイメージングしてみよう!
- 試験管の中でDNAの周囲に核膜が出来る様子を見てみよう
- 池にひそむハンター! マミスクラゲの不思議を探る
- 極限のふしぎな世界

・申込者が定員を超えた場合は抽選となります。 ・各日程の内容は都合により変更される場合があります。

## 問い合わせ先

事務局へのお問い合わせは可能な限りEメールでお願いいたします  
返答にお時間頂戴する場合があります

大阪大学 理学部内 関西科学塾運営事務局

〒560-0043 豊中市待兼山町1-1

E-mail:kagaku\_office@kansai-kj.org TEL:090-5294-6399